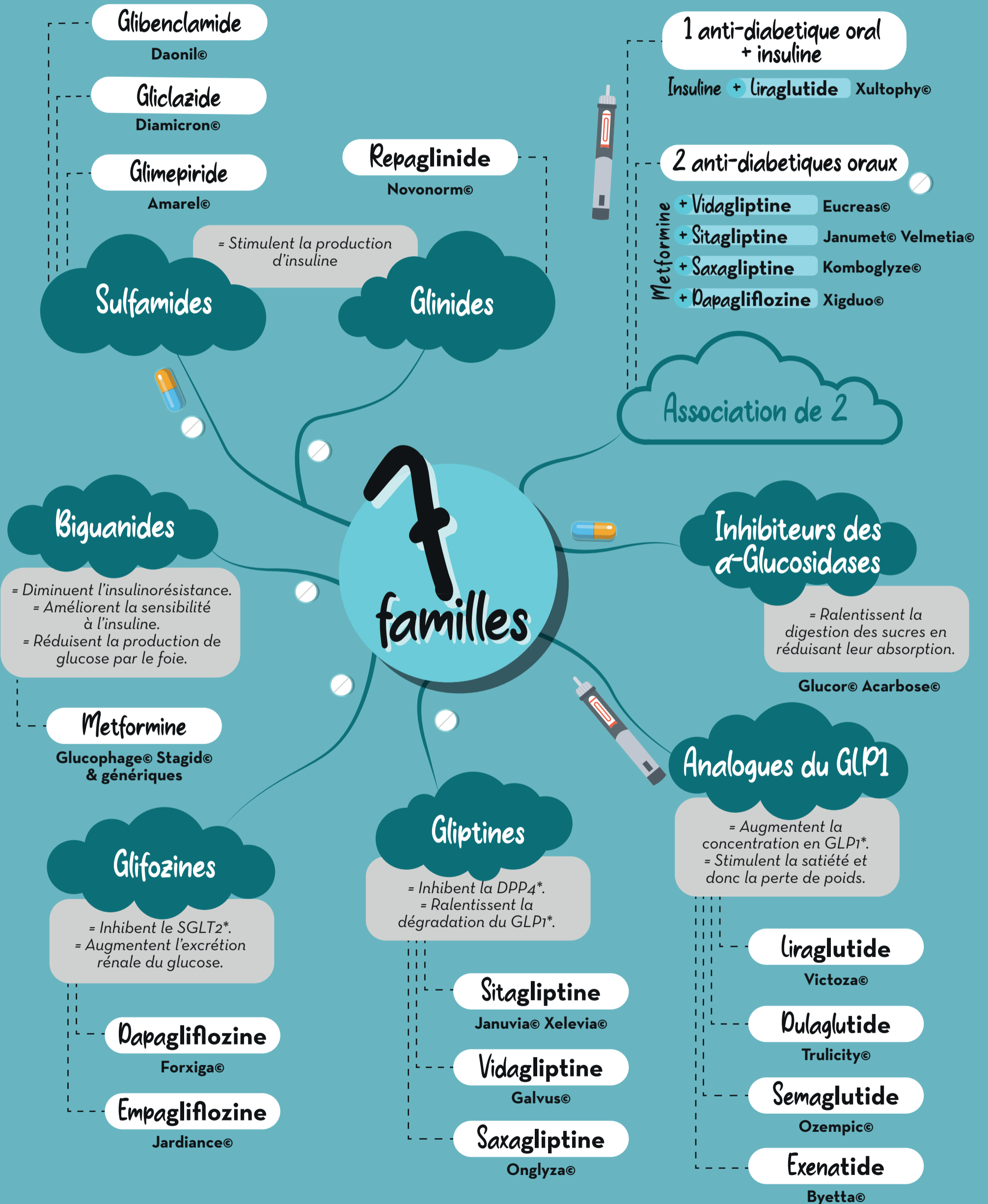




# Diabète type 2

## Les medoc



GLP1 : (incrétines) hormone qui stimule la sécrétion d'insuline et diminue celle du glucagon.

DPP4 : protéine qui est responsable de la dégradation des GLP1.

SGLT2 (co-transporteur sodium-glucose type 2) transporteur chargé de la réabsorption du glucose au niveau des reins.